

# Godt samarbejde mellem mælkeproducent og slagtekalveproducent - Hvad gør I bedst?



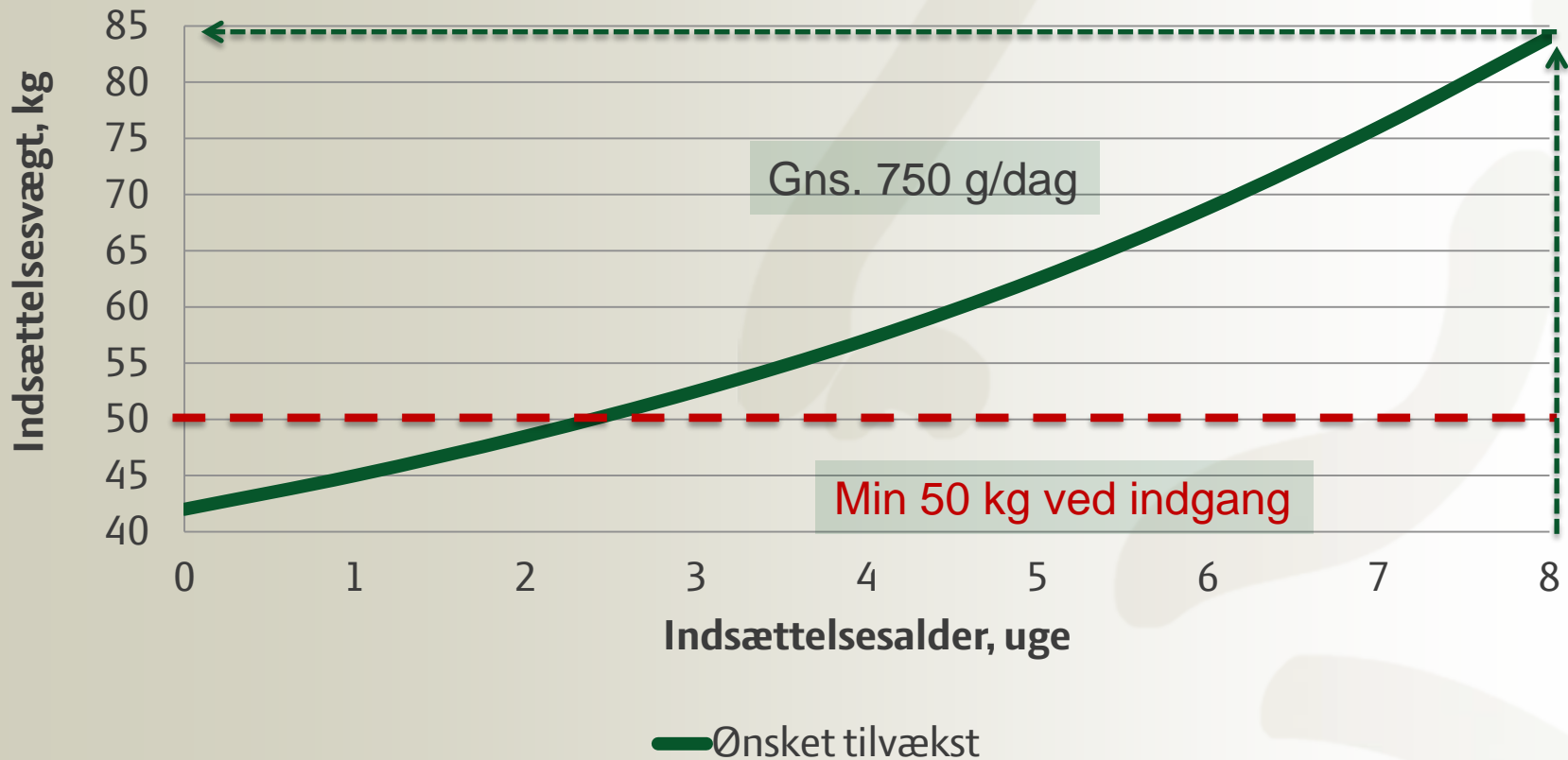
# Disposition

- **Stil krav til Jeres leverandører**
  - Høj tilvækst fra fødsel til indgang
  - Reducér stressfaktorer allerede inden flytning
  - På forkant med sundhedsmæssige udfordringer
  - Kalvenes genetiske potentiale
- **Motivationsfaktorer**
  - Leverandøropgørelser og -møder
- **Leverandørkontrakt**
  - Hvad skal den indeholde?



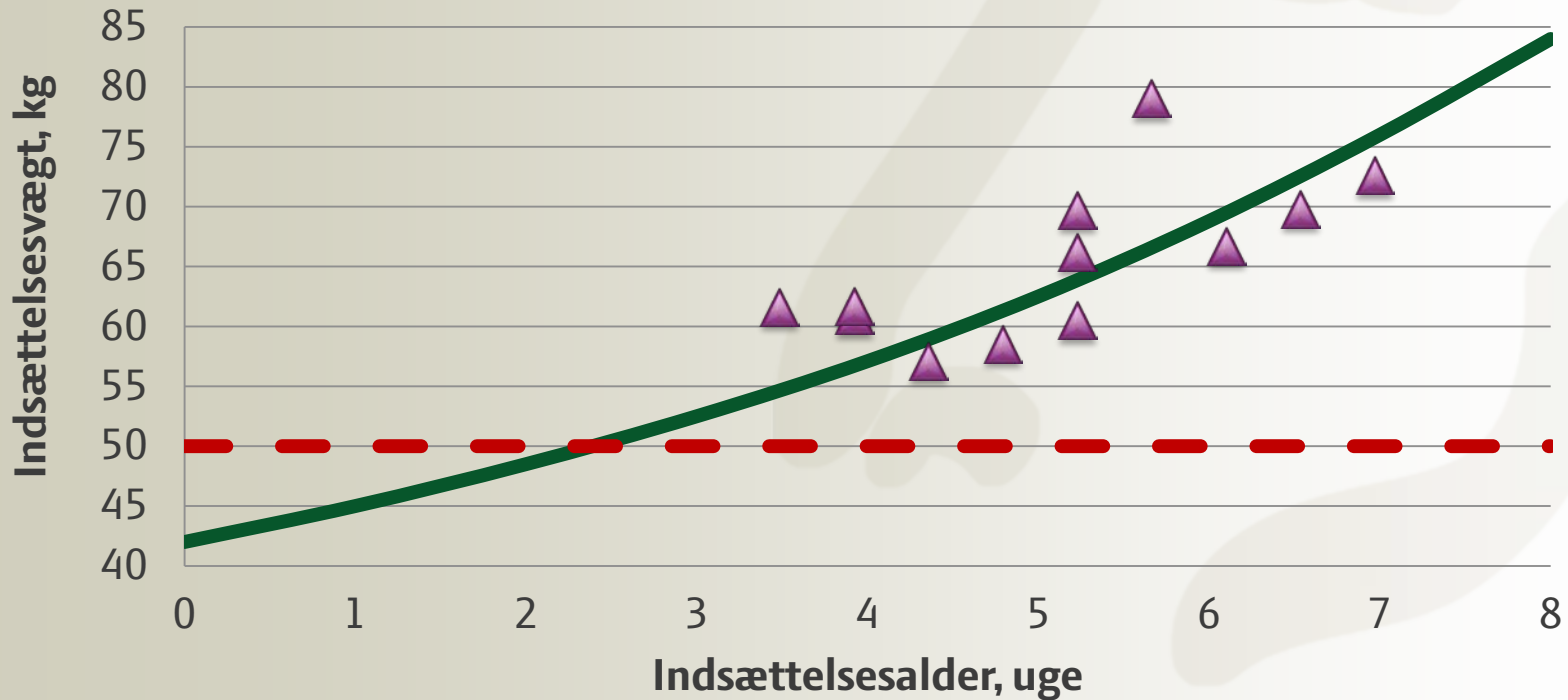
# Ønsket og opnået småkalve tilvækst

## Indsættelsesalder og -vægt



# Ønsket og opnået småkalve tilvækst

## Indsættelsesalder og -vægt



— Ønsket tilvækst

- - - Minimums indgangsvægt

▲ Opnået indgangsvægt



# Sådan opnås høj tilvækst fra fødsel til indgang

Rettidig tildeling af råmælk af god kvalitet

God sundhed

Høj mæketildeling af god kvalitet

- Celletalsmælk ✓
- ~~Penicillinmælk~~
- Skummetmælksbaseret mælkeerstatning ✓
- ~~Vallebaseret mælkeerstatning~~
- Minimum 6 liter mælk per dag

Tilbud om kraftfoder og hø, allerede fra dag 1

- Kraftfoder med minimum 18 % protein.
- God kvalitet og **smagbarhed**



# Reducér stressfaktorer omkring flytning og fodring

## Tilvænning til mælkefodring

- ▶ Hvilken mælkefodring er de vant til ift.
  - ▶ Mælketype **Brug af samme type mælkepulver**
  - ▶ Antal daglige udfodringer **Samme antal udfodringer**
  - ▶ Mængde **Leverandør trapper ned eller kalveproducent starter højt**
  - ▶ Udfodringssystem **Giv kalvene den tid der skal til.  
Alle kalve skal med, allerede på dag ét**

## Tilvænning til kraftfoder/fuldfoder

- ▶ Hvilken type foder er de vant til
  - **Brug samme type foder ved opstart i slagtekalvebesætningen ELLER**
  - **Tilvæn kraftfoder allerede inden kalven flyttes fra kalveleverandøren**

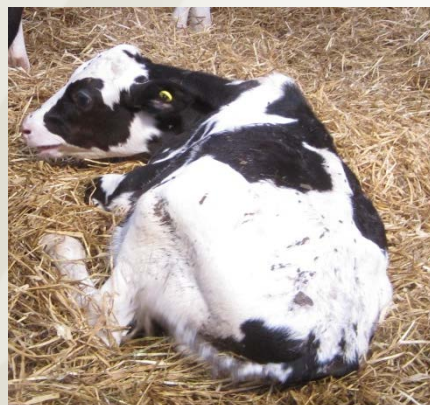
OBS. Lov om registrering som fodervirksomhed ved salg af foder. Pris ~617 kr/år, eksklusiv gebyrer ved engros handel (~570 kr) samt ved kontrol (~2.000 kr)



# Åben dialog omkring sygdomshistorik

Spørg ind til sundhedsmæssige udfordringer:

- Rota-coronavirus, cryptosporidier, coccidiose eller andre diarrérelaterede lidelser
- Navlebetændelse
- Lungebetændelse
- Salmonella
- Mycoplasma Bovis



Gå kalvene grundigt igennem, inden de læsses

- Mål temperatur ved mistanke om sygdom
- Sæt faste krav til en max temperatur på 39,0°C

OBS. Flyt ikke kalve i tilbageholdelsesperioden



# Kalvenes genetiske potentiale har værdi

## *Positive ins tyre*

- Strong 117
- Oyvind 117
- Miguel 114
- Blume 114



## *Negative ins tyre*

- Clark 85
- Gregor 86
- Albion 86
- Grafit 91





# Krydsningskalve forbedrer slagtekvaliteten

- ↑ Slagteresultatet
- ↑ Værdi for produktionen
- ↑ Afsætningsmuligheder
- ↑ DK's konkurrenceevne på verdensmarkedet

Motivér kalveleverandører til brug af kødkvæg ved:

- Økonomisk screening



# Motivationsfaktorer

## Ejerskab

- Jeres kalveleverandører skal være stolte af det de laver
- Leverandøropgørelser anskueliggør DERES resultater

## Motivér

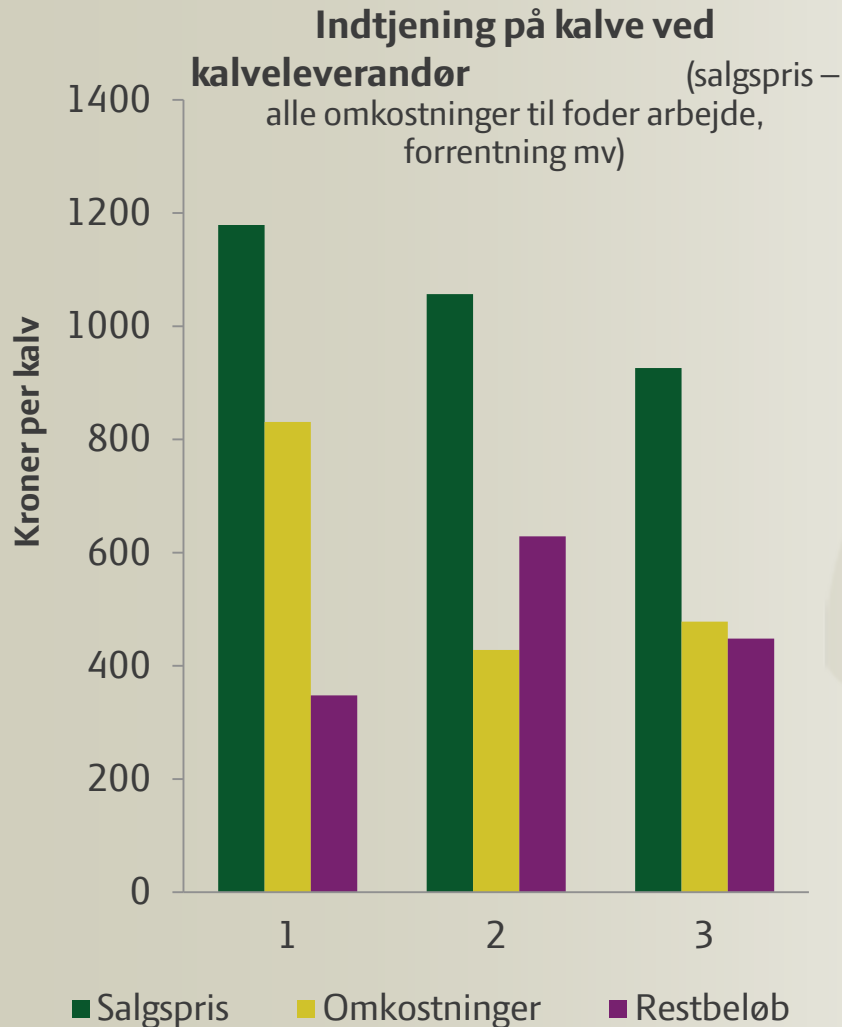
- Med leverandørmøder og/eller informationsmøder
- Med konkurrencer, ex. "højeste tilvækst fra fødsel til indgang" i året der gik
- Ris og ros ("fordi"....)
- Mangel på motivation, skabes bl.a. af ubegrundede begrænsninger og forandringer

## Økonomi – ultimativt bedste motivationsfaktor

- Hvordan opnås højeste muligt DB per kalv?
- Guleroden skal deles – men hvornår og hvordan?



# Motivation via anskueliggørelse



Beskrivelse	Kalveleverandør		
	1: Lav tilvækst	2: Høj tilvækst	3: X-kalve (8%)
Indgangsvægt, mdr	73	65	57
Indgangsalder, mdr	1,6	0,8	0,9
Tilvækst v. indgang, g/dag	553	904	452
Salgspris, kr	1.179	1.057	926
Diverse omkostninger, kr	831	428	478
Restbeløb, kalveleverandør, kr	348	629	448



# Leverandørkontrakt – hvad skal den indeholde

- Afregningsmodel
  - Basispris på 50 kg kalv (Sammarks notering)
  - Evt. tillæg ift. vækstindeks og/eller krydsningskalve
- Minimumsvægt på 50 kg
- Krav om sundhed og oplysning omkring eventuel sygdomshistorik
- Evt. krav om "forebyggende behandling" såsom vaccination for Rotavec-corona
- Krav om adgang til kvalitetsfoder fra dag 1
- Krav om maksimal mælkemængde inden afhentning

## Øget opmærksomhed omkring, at:

- Reducere stressfaktorer omkring flytning – så få ændringer som muligt!
- Øget produktion af krydsningskalve samt øget genetisk vækstpotentiale i tyrekalve af ren malke race



# Tak for opmærksomheden



Spørgsmål?

